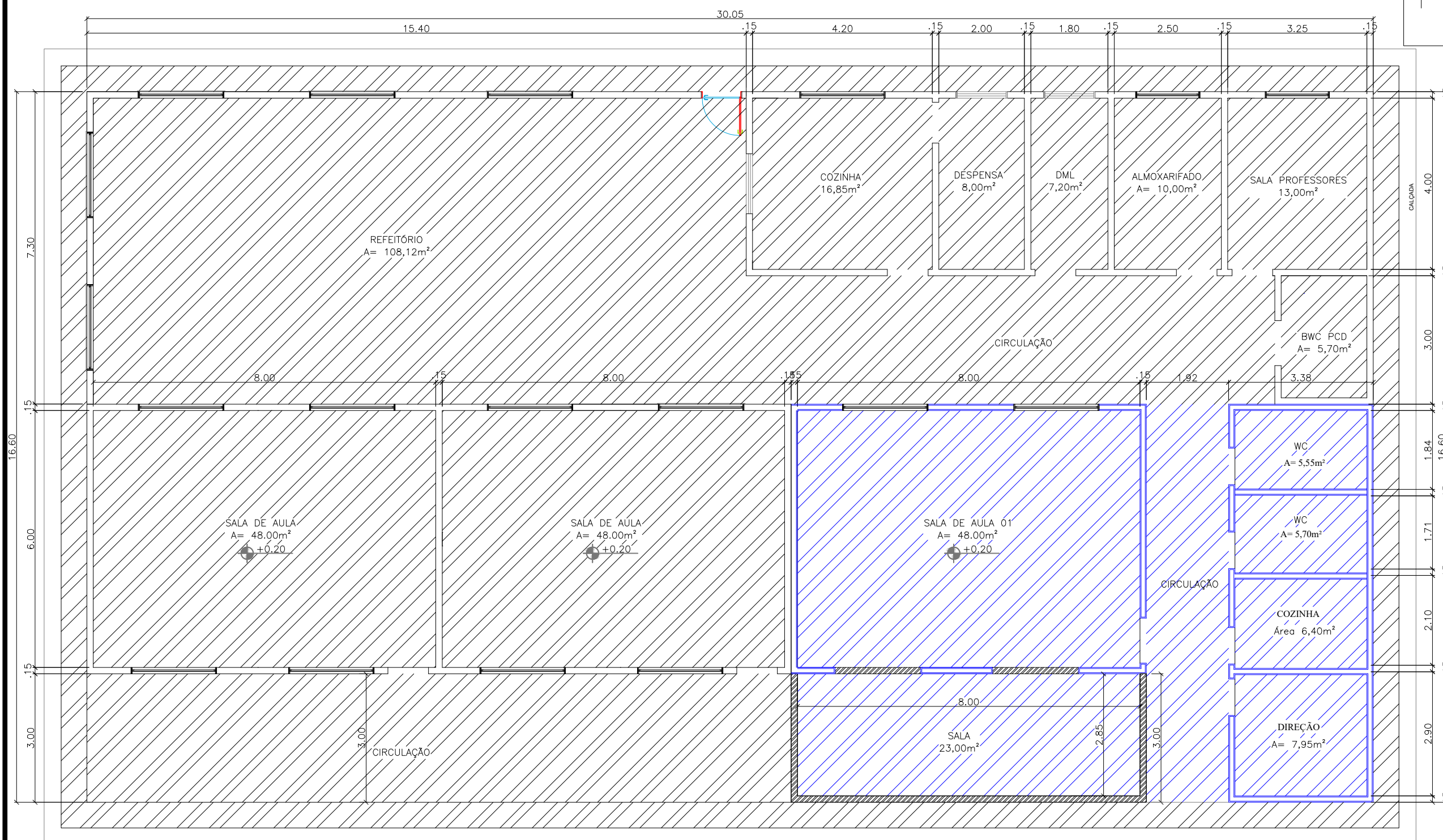


LEGENDA: DEMOLIR/CONSTRUIR
FORRO PVC

DEMOLIR/CONSTRUIR = 128,45M²
CONSTRUIR FORRO = 443,56M²



01

PLANTA DEMOLIR/CONSTRUIR- FORRO

Esc: 1/100



PREFEITURA MUNICIPAL DE
VÁRZEA GRANDE
Mais por Você. Mais por Várzea Grande.

PREFEITURA MUNICIPAL DE VÁRZEA GRANDE

Av. Castelo Branco, Espaço Municipal, 2500 - Centro Sul, Várzea Grande/MT CEP 78125-700 - Fone/Fax: 65 3688 8000

PROJETO:
EMEB ANTONIA FELIPA DE CAMPOS MARTINS

OBRA:

REFORMA E AMPLIAÇÃO

LOCALIZAÇÃO:

RUA SD, S/Nº, QUADRA 100, BR 163, BAIRRO JD. NOVO MUNDO

ASSUNTO:

PLANTA DEMOLIR/CONSTRUIR- FORRO

AUTOR DO PROJETO:

KARINA CRISTINA DE ARRUDA
ARQUITETA E URBANISTA CAU/MT 90873-8

UNIDADE:

METRO

ESCALA:

Indicada

QUADRO DE ÁREAS

ÁREA TERRENO:	1.370,84m ²
ÁREA CONSTRUÍDA:	127,71m ²
ÁREA AMPLIADA:	372,33m ²
ÁREA TOTAL:	500,04m ²

DATA:

SETEMBRO/2021

FOLHA N°

13/15